

市民講座

物理と宇宙

第3回

京都大学の先生方が物理学・宇宙物理学の最先端の話題を分かりやすく解説!

受講者募集中

2015年 12月6日(日) 13:00 ~ 17:30

京都大学百周年時計台記念館(大ホール)にて

*講演会終了後「講師を囲む会」(質疑応答)を予定しています(17:30 ~ 18:30)。

申し込み締め切り
12月2日(水)

対象: 中高生以上

定員: 500名(申し込み多数の場合は先着順)

受講料: 無料(講師を囲む会については実費500円を当日徴収)

lecture 1.

ブラックホールを見つける

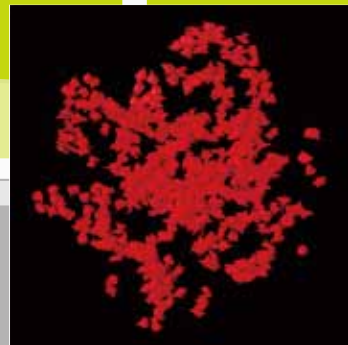


上田 佳宏
(うへだ・よしひろ)

京都大学理学部
宇宙物理学教室 准教授

lecture 2.

秩序創発への ミクロからの挑戦



佐々 真一
(ささ・しんいち)

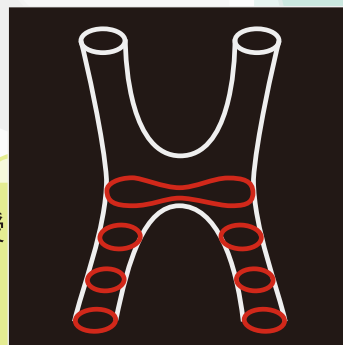
京都大学理学部
物理学第一教室 教授

lecture 3.

超弦理論の奇跡

杉本 茂樹
(すぎもと・しげき)

京都大学
基礎物理学研究所 教授



▶申し込み・お問い合わせ 締め切り: 12月2日(水)

下記①~③のいずれかで住所、氏名、年齢、職業、電話番号、講師を囲む会出席希望

(先着25名様まで)の有無をご記入の上お申し込み下さい。

- ①ウェブサイトから http://www.scphys.kyoto-u.ac.jp/Public_Lecture/index.html
- ②電子メールで shimin@yukawa.kyoto-u.ac.jp まで
- ③往復はがきで 〒606-8502 京都市左京区北白川追分町
京都大学 基礎物理学研究所内
市民講座「物理と宇宙」事務局あて

(電話・FAXによる申し込み受け付けは行っていません)

*①、②の場合は、受付確認の電子メールを返信致します。

講座・講師を囲む会とも先着順にて承りますので、締め切り日までに満員の場合はお断りする場合がございます。その際は悪しからずご了承ください。

最新の情報は
こちらでご確認
ください。



▶ご来場案内

会場へは公共交通機関でお越しください。
京都市バス「京大正門前」より徒歩5分です。
詳細は、http://www.kyoto-u.ac.jp/ja/access/campus/map6r_y.htm をご参照ください。

主催: 京都大学大学院理学研究科 物理学・宇宙物理学専攻
京都大学基礎物理学研究所
共催: 日本物理学会京都支部
後援: 京都新聞、京都市教育委員会、京都府教育委員会、
滋賀県教育委員会