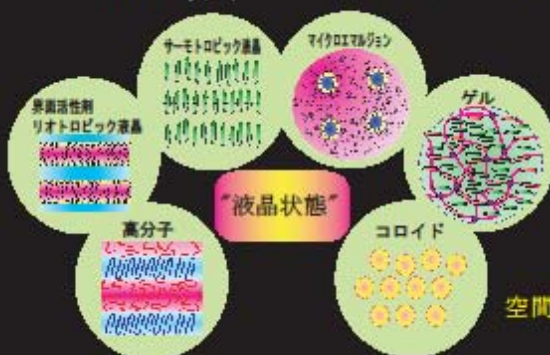


Soft Matter Physics

<http://www.scphys.kyoto-u.ac.jp/Labos/softmatter/>

教授 山本 潤 (428号室) junyama@scphys.kyoto-u.ac.jp
COE助手 佐光 貞樹 (214号室) ssamitsu@scphys.kyoto-u.ac.jp



空間・時間両軸の物理量が複雑に関連した階層構造

空間軸の物理

秩序 Order
対称性 Symmetry

時間軸の物理

揺らぎ Fluctuation
輸送 Transport

"等方秩序"

"結晶秩序"

当ソフトマター分野で発見された新しい対称性を示す物理系

巨視的な等方性と局所的な秩序が共存する"等方秩序"

ソフトマターの頂点にある生体組織ですら、天文学的な数の分子の階層構造体であり、あたかも意志を持つかの如く、振る舞うこれらの多数の分子の協同運動は、単純な物理法則に基づいて決定されていることは疑う余地がない。

Open Lab.

オープンラボではソフトマターのひとつである液晶のいろいろな相構造を偏光顕微鏡でお見せすることやレーザーを用いて行うさまざまな空間・時間軸のソフトマターにおける物理現象へのアプローチについての解説などを予定しています。ぜひこの機会に、ソフトマターが織り成す多彩な世界をご覧ください。

1. 11:00-12:35 2. 13:30-15:05

30分程度の研究室紹介と1時間程度のデモ実験を予定しています。実際に実験を体験することも出来ます。途中の入退場は自由です。

Room 214

