

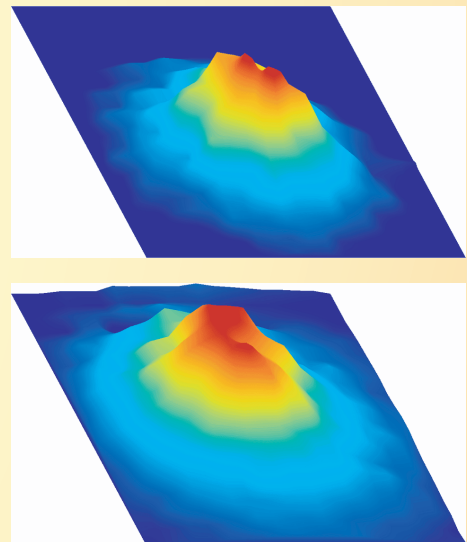
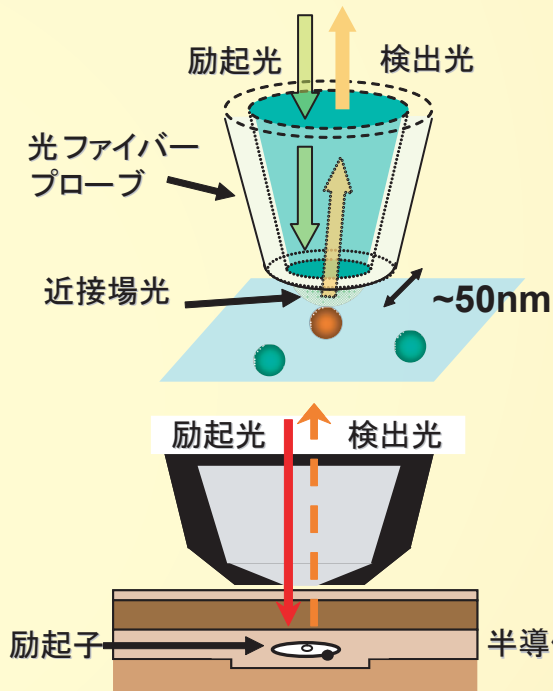
ナノ構造光物性研究室 光で探るナノの世界

スタッフ： 教授 金光 義彦 (化研 C3003) opt-nano@scl.kyoto-u.ac.jp

助教授 松田 一成 (化研 C487) 助手 井上 英幸 (化研 C483)

金光研ホームページURL <http://www.scl.kyoto-u.ac.jp/~opt-nano/>

ファイバー型近接場分光顕微鏡



励起子及び励起子分子の波動関数の直接観測に成功！！

当研究室では、ナノ物質・ナノ構造を用いて電子の波動関数を空間制御し、新たに発現する量子物性・現象を実験的に研究します。研究における主要な実験手法として超高速レーザー分光法や顕微分光法etc.を用い、物質の光学的性質の時間分解・空間分解の実験を行っています。

現在の研究テーマは以下のようなものです。

- (1) 高分解能走査型近接場光学顕微鏡の開発と単一ナノ構造の光物性研究
- (2) 超高速レーザー分光法によるナノ構造固体の励起状態の研究
- (3) 低次元強相関電子系への光キャリアドーピングと光誘起相転移
- (4) 高密度光励起固体の多体効果と光非線形効果の研究
- (5) 新規ナノ粒子発光材料の開発と物性研究

Lorentz祭当日はポスター紹介だけですが...

研究室公開 6月17日(金)

14:30~16:30 化研新館C3003

宇治生協前 14:10分集合

見学会終了後、**BBQ** 大会

* 吉田からは時計台前 13:00 発の宇治連絡バスをご利用ください。